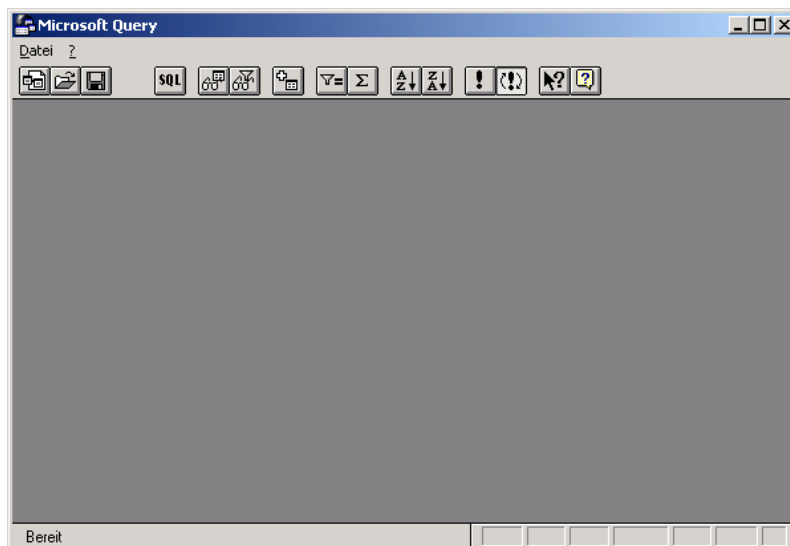


Einrichtung MS Query für enura

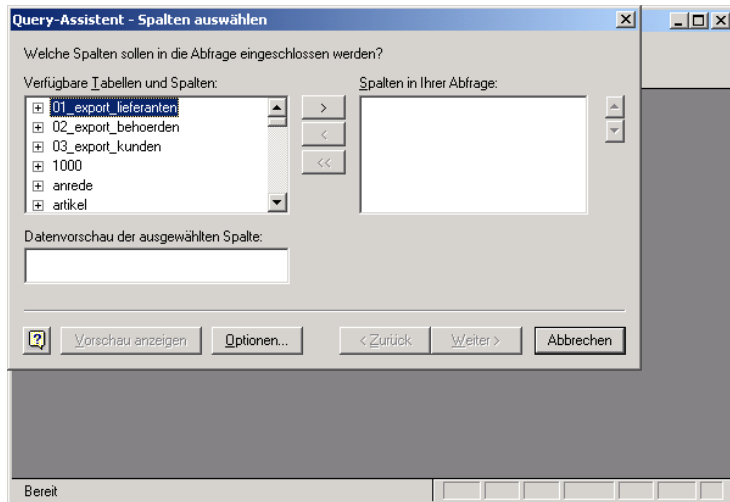
Um die Daten von Kunden, Lieferanten und Behörden in anderen Programmen (z.B. Word, Excel) mitzubeneutzen, muss zuerst eine „Datenverbindung“ zu enura mit MS Query eingerichtet werden. Diese Einrichtung muss einmalig auf allen enura-Arbeitsplätzen vorgenommen werden, die auf den gemeinsamen Datenbestand zugreifen sollen. Die MS-Office Komponente „MS-Query“ muss dazu schon auf diesen Rechnern installiert sein.

Einrichtung der Datenabfragen für Kunden, Lieferanten und Behörden mit MS-Query (hier am Beispiel mit MS-Office 2000):

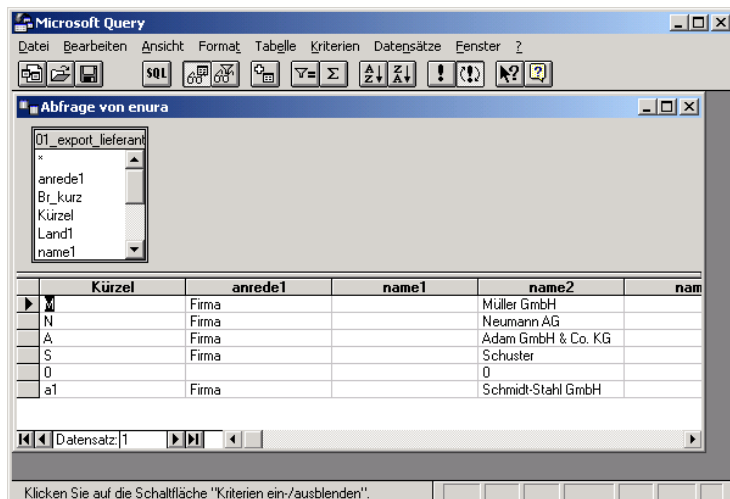
1. Starten Sie das Programm MS-Query.
(C:\Programme\Microsoft Office\Office\MSQRY32.EXE)



2. Wählen Sie den Menübefehl: Datei / Neu...
3. Wählen Sie aus dem Register Datenbanken: <Neue Datenquelle> OK
4. Geben Sie bei den neuen Datenquelle ein:
Name: enura
Treiber: SQL Server
Verbinden: Benutzername und Passwort Ihres SQL-Servers
und bei Optionen: Datenbank: enura
5. Jetzt steht „enura“ im Register Datenbanken, übernehmen Sie den neuen Eintrag mit OK



6. Jetzt werden 3 vordefinierte Einzelabfragen für MS-Query definiert. Sie wählen zuerst „01-export_lieferanten“ aus den verfügbaren Tabellen und Spalten der Datenbank aus und übernehmen sie auf die rechte Seite zu den „Spalten in Ihrer Abfrage“. Danach betätigen Sie zwei mal den Schalter „Weiter“ und dann „Fertigstellen“.



7. Nun werden Ihnen in einer ersten Vorschau die Daten der „Lieferantenabfrage“ gezeigt. Diese Abfrage kann beispielsweise für Serienbriefe benutzt werden und später noch durch Kriterien gefiltert werden.

8. Sie speichern die definierte Abfrage. Benutzen Sie dazu den Menübefehl: Datei / Speichern unter ... Geben Sie als Namen „Lieferanten“ ein.

9. Jetzt schließen Sie die Abfrage innerhalb MS-Query und wiederholen die aufgeführten Schritte 5. bis 8. für die Abfragen „02-export_behoerden“ und „03-export_kunden“, die Sie als „Behörden“ und „Kunden“ speichern.

Die vorbereiteten Datenverbindungen in Form von Abfragen können jetzt in anderen Programmen benutzt werden.