

Grund- und Zusatzmodule von enura

Die Geschäftsprozesse von klein- und mittelständigen Unternehmen werden durch die Module von enura CRM abgebildet und realisiert.

Alle Module sind einfach und benutzerfreundlich zu bedienen und in vielen Branchen erprobt:

- **Projektabwicklung**
Software zur umfassenden Projektsteuerung
- **Faktura**
allgemeine und branchenneutrale Auftragsbearbeitung
- **Faktura auco**
Auftragsbearbeitung für Containerdienste mit speziellen Funktionen für die Entsorgungsbranche
- **Zeiterfassung**
elektronische Zeiterfassung als Ergänzung zur Projektabwicklung
- **Analyse**
betriebswirtschaftliche Auswertungen zu Projektabwicklung und Faktura
- **Kasse**
Steuerung von Kassen und Bondruckern

Ingenieurbüro Minsel
Löbnitzer Str. 9
D - 04509 Reibitz

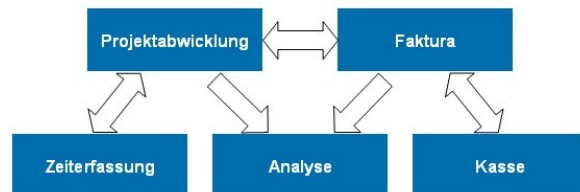
Telefon: 034208 / 70550
Telefax: 034208 / 70552
eMail: info@minsel.de

Internet: www.enura.de

Für Rückfragen stehen wir Ihnen gern jederzeit zur Verfügung.

Aktuelle Produktinformationen, Preise und Bestellmöglichkeiten finden Sie auch im Internet.

Vertriebspartner:



Die Grundmodule „Projektabwicklung“ und „Faktura“ können mit den Zusatzmodulen kombiniert und erweitert werden.

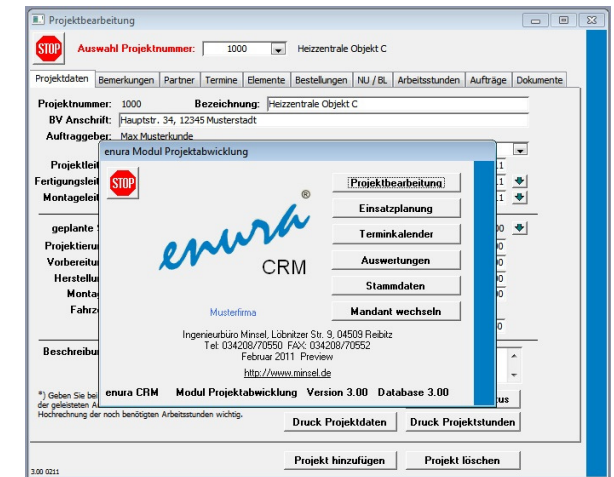


INGENIEURBÜRO MINSEL
Datenverarbeitungslösungen
www.minsel.de Tel: 034208 / 70550



Grundmodul „Projektabwicklung“

Die kaufmännische Software enura CRM basiert auf leistungsfähigen und robusten Modulen, die nach Kundenwünschen entwickelt wurden.



Die Software unterstützt Sie in alle Phasen der Projektsteuerung.

Neben zentralen Stammdaten können umfangreiche Daten zu Projektbeteiligten, Aufgaben, Terminen, geleisteten Arbeitsstunden, Materialbestellungen und Eingangsrechnungen erfasst werden. Die Einsatzplanung Ihrer Mitarbeiter ist projektübergreifend möglich.

Durch das Programm werden aus diesen Rohdaten entscheidungsunterstützende Informationen. Es stehen zahlreiche Auswertungen zur Verfügung.

Projektdaten

Projektbearbeitung

Auswahl Projektnummer: 1000 Heizzentrale Objekt C

Projektinformationen: Projektname, Partner, Termine, Elemente, Bestellungen, NU / BL, Arbeitsstunden, Aufträge, Dokumente

Projektnummer: 1000 Bezeichnung: Heizzentrale Objekt C

BV Anschrift: Hauptstr. 34, 12345 Musterstadt

Auftraggeber: Max Musterkunde

Projektort: Hansen D - 12345 Neustadt, Neue Str. 4 Status: in Bearbeitung

Projektleiter: Hansen Planung: 10.03.2011 Projekt angelegt: 20.01.2011

Fertigungsleiter: Fertigung: 15.05.2011 geplanter Beginn: 01.02.2011

Montageleiter: Montage: 15.07.2011 geplantes Ende: 15.07.2011

geplante Stunden für Arbeit:	aktuelle Vertragssumme:	212.000,00
Projektierung: 120 100,00 %	geplante Materialkosten:	118.500,00
Vorbereitung: 80 60,00 %	geplante Gemeinkosten:	22.000,00
Herstellung: 290 25,00 %	geplante NU und Bauleistungskosten:	0,00
Montage: 125 0,00 %	angefallene Gemeinkosten (absolut):	0,00
Fahrtzeit: 0 0,00 %	ODER als %-Satz der Abrechnungssumme:	0,00 %
	interner Stundenverrechnungssatz:	48,50

Druck Finanzstatus, Druck Projektdaten, Druck Projektstunden, Projekt hinzufügen, Projekt löschen

Das Formular „Projektbearbeitung“

Neben zentralen Stammdaten, wie Kunden, Lieferanten und Mitarbeitern können Sie zu jedem Projekt umfangreiche Daten zu Projektbeteiligten, Aufgaben, Terminen, geleisteten Arbeitsstunden, Materialbestellungen und Eingangsrechnungen erfassen. Über die „Elemente“ (Baugruppen, Lose) werden Projekte strukturiert. Sie können die Fertigung der Elemente planen und mit dem Zusatzmodul enura - Zeiterfassung überwachen.

Es ist möglich, Links zu allen Arten von binären Daten (digitale Fotos, Zeichnungen, Skizzen, Faxe, Office-Dokumente u.s.w.) innerhalb der Datenstruktur des jeweiligen Projektes mit zu speichern. Über diese Links können die Dokumente aus der Projektabwicklung heraus geöffnet und weiterbearbeitet werden.

Das Programm ist mandantenfähig. Sie können ständig zwischen vollständig getrennten Datenbeständen wechseln. Durch den SQL Server sind alle enura Module besonders leistungsfähig und stabil.

Projektinformationen

Projektinformationen

Projekt: 0700 Heizzentrale

Planung: 10.03.2011

Planung	Start	Ende	Arbeitsstunden
01.02.2011	01.02.2011	01.02.2011	120
01.03.2011	01.03.2011	01.03.2011	80
01.04.2011	01.04.2011	01.04.2011	290
01.05.2011	01.05.2011	01.05.2011	125

- *Wie ist der heutige Ergebnisstand in Ihren aktuellen Projekten?*
- *Lohnt sich die eigene Fertigung von Bauteilen, oder wäre Zukauf günstiger?*
- *Wie hoch ist der Anteil der Fahrtkosten an den Projektkosten?*
- *Wie viele der geplanten Arbeitsstunden stehen bis zum Projektende noch zur Verfügung?*
- *Wie groß ist die Differenz zwischen der Bestellsumme und der Rechnungssumme aller Materialeingänge eines Projektes?*

Wenn Sie diese und ähnliche Fragen in Sekundenbruchteilen beantwortet wissen wollen, ist die Software enura Projekt- abwicklung genau die Richtige für Sie.

Es gibt Auswertungen zum Finanzstatus, zu Lieferterminen, unerledigten Aufgaben (auch projektübergreifend), zu geleisteten Arbeitsstunden und vielen weiteren Themen.

Hochrechnung

noch erforderliche Projektierungsstunden: 0,00 (100% abgearbeitet)

noch erforderliche Vorbereitungsstunden: 8,67 (95% abgearbeitet)

noch erforderliche Herstellungsstunden: 352,60 (82% abgearbeitet)

noch erforderliche Stunden für Montage: 10,50 (50% abgearbeitet)

noch erforderliche Stunden für Fahrtzeit: 17,25 (50% abgearbeitet)

Ergebnis

Summe der geplanten Arbeitsstunden: 1914,00

Summe der bisher geleisteten Arbeitsstunden: 1811,50

nach Plan noch zur Verfügung stehende Arbeitsstunden: 102,50

nach Hochrechnung noch erforderliche Arbeitsstunden: 389,22

Stand tatsächlicher Aufwand gegenüber Plan: 94,64 %

Aufwand laut Hochrechnung gegenüber Plan bis zum Projektende: 114,98 %

Einsatzplanung

Mit diesem Programmteil können die Arbeitseinsätze der Mitarbeiter projektbezogen geplant werden. Es lassen sich je Einsatztag beliebig viele Arbeitseinsätze jedem noch nicht abgeschlossenen Projekt zuordnen. Diese Planung kann über mehrere Tage ausgedehnt werden. Geplante Einsätze können auch kopiert, verschoben oder gelöscht werden.

Nach Abschluss der Arbeiten können Sie die tatsächlich geleisteten Arbeitsstunden in die Projektverwaltung übernehmen (buchen). Dort gehen sie dann mit ihrem tatsächlichen Wert in die Projektstatistik ein. Die zuvor geplanten Stunden bleiben zum SOLL / IST Vergleich im Erfassungsformular erhalten.

Es gibt Übersichten aller geplanten Einsatzstunden, die nach Mitarbeitern oder Projekten (Objekten) gruppiert sind. So behalten Sie die Übersicht über die Auslastung Ihrer Mitarbeiter und den zeitlichen Aufwand, der an jedem Projekt betrieben wird. In einer Wochenübersicht wird der Einsatz aller Mitarbeiter in Kurzform dargestellt.

Es ist sinnvoll, die Einsatzplanung auch zum Planen von Urlaub und Erfassen von Fehlzeiten zu verwenden. Dafür können interne Abrechnungsprojekte angelegt werden.

Einsatzplanung

Neuen Einsatz planen (auch mehrere Einsatztage und Mitarbeiter möglich)

Druck Mitarbeiterübersicht für den: 06.07.2011

Druck Projektübersicht für den: 06.07.2011

Druck Wochenplan für den: 27.06.04.07.2011 bis 10.07.2011

Projekt	Mitarbeiter	Tag	Start	Ende	Arbeitsstunden
Projekt 0001	Mitarbeiter 001	01.07.2011	08:00	16:00	8,00 h
Projekt 0001	Mitarbeiter 001	02.07.2011	08:00	16:00	8,00 h

Das Formular „Einsatzplanung“